

[Subscribe](#)[Past Issues](#)[Translate](#)

Si vous ne voyez pas la newsletter s'afficher correctement, [suivez ce lien](#)



Jun 2019  
Newsletter n°22

## ACTU DE LA LUSS



### **Les mardis des blouses blanches : la LUSS et les associations de patients soutiennent le mouvement**

La LUSS et les associations de patients soutiennent le mouvement des blouses blanches en publiant un communiqué de presse.

*"On n'a pas le temps de parler, d'écouter", "j'ai parfois l'impression de faire de la maltraitance aux patients", "On commence à 7 heure du matin, on finit à 21 heure". Les soignants, à raison, se mobilisent pour dénoncer un manque d'effectif et des conditions de travail parfois indignes dans les hôpitaux.*

*Les patients constatent, eux aussi, que le manque de personnel engendre des soins de moindre qualité et mettent en péril l'accessibilité des soins de santé dans les hôpitaux*

... "

[Subscribe](#)[Past Issues](#)[Translate](#)

Le communiqué de presse a été relayé par plusieurs médias (Le Vif, Le Soir, Média-Sphère, L'Avenir)

Pour lire la suite, cliquez [ICI](#)

Contact : [luss@luss.be](mailto:luss@luss.be)

 [En savoir plus](#)

## Règlement Général de Protection des Données : un an après, où en sommes-nous ?

La LUSS vous propose une rencontre entre associations de patients, à la **LUSS Namur (18 juin - 10h), Bruxelles (20 juin - 10h) ou Liège (24 juin - 10h)**, pour discuter RGPD, Règlement Général de Protection des Données.

L'objectif de cette rencontre est d'échanger sur les actions que vous avez mises en place suite à l'entrée en vigueur du RGPD MAIS également et surtout, de répondre aux questions persistantes.

Afin de préparer au mieux cette rencontre, nous vous demandons d'envoyer vos questions à l'adresse [rgpd@luss.be](mailto:rgpd@luss.be)

Contact : [luss@luss.be](mailto:luss@luss.be)

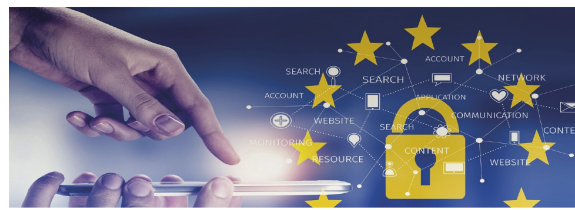
 [En savoir plus](#)

## Règlement Général de Protection des Données (RGPD): un an après, où en sommes-nous ?

La LUSS vous propose **une rencontre entre associations de patients**, à Namur, Bruxelles ou Liège, pour **discuter RGPD**, Règlement Général de Protection des Données.

L'objectif de cette rencontre est d'**échanger** sur les actions que vous avez mises en place suite à l'entrée en vigueur du RGPD **MAIS également et surtout**, de **répondre aux questions** persistantes.

Afin de préparer au mieux cette rencontre, nous vous demandons d'**envoyer vos questions** à l'adresse [rgpd@luss.be](mailto:rgpd@luss.be) **avant le lundi 3 juin 2019**.



Subscribe

Past Issues

Translate

27 JUIN 2019

18H-21H  
LUSS Namur  
Avenue S. Virthoff 123  
5000 Namur



JEUDI DE LA LUSS

« LE BELRAI, UN OUTIL  
D'ÉVALUATION DE L'AUTONOMIE DU  
PATIENT... Vraiment ? »

Le BelRAI est un outil en ligne d'évaluation de l'autonomie et des besoins en soins d'un patient afin de soutenir l'élaboration d'un plan de soins de qualité, centré sur la personne. Il permet d'évaluer et de suivre le fonctionnement physique, cognitif, psychique et sociétal de la personne. C'est la version belge de l'outil international InterRAI, validé scientifiquement.

Dans un protocole d'accord de 2018, les autorités, tant du fédéral que des entités fédérées, se sont accordées pour en généraliser l'emploi.

C'est aussi un outil qui pose question du côté des patients : *quelles sont les utilisations d'un tel outil ? Dans quel contexte ? Quel sont les enjeux pour les pouvoirs publics qui poussent, voire imposent, son utilisation ? Y-a-t-il des risques de dérive ou de mauvaise utilisation du BelRAI et des données qu'il génère ?*

Que l'on soit patient ou professionnel, on risque d'être confronté tôt ou tard à cet outil qui, parce qu'il est encore mal connu, suscite de nombreuses craintes. C'est pour mieux connaître cet outil, ses possibilités et ses limites que nous échangerons avec **Madame Mireille Goemans de l'équipe fédérale du BelRAI.**

"La Belrai, un outil  
d'évaluation de l'autonomie  
du patient... Vraiment ?"

Le prochain Jeudi de la LUSS sera consacré au Belrai. Celui-ci aura lieu le **jeudi 27 juin**

SAVE  
THE  
DATE

**Parlons mandats !**

La LUSS vous invite le **6 septembre, dès 9h30 à la LUSS Namur**, pour une journée de présentation et de discussion sur les mandats.

La LUSS et les associations de patients occupent de nombreux mandats ; au niveau du fédéral, de la fédération Wallonie - Bruxelles, de la Région ainsi qu'au niveau local. Les mandats sont l'occasion pour la LUSS et les représentants de patients de relayer leurs besoins et leurs points de vues.

Chaque mandat constitue donc un levier important !

Cette journée vous permettra de mieux percevoir les enjeux des mandats et peut-être de vous y impliquer.

**À noter !** Le **26 septembre 2019**, la LUSS organise également une formation intitulée

[Subscribe](#)[Past Issues](#)[Translate](#)

« Pourquoi et comment l'occupation d'un mandat participe au changement ? » Cette formation vous intéresse ? N'hésitez plus à vous inscrire ! Plus d'information [ICI](#).

Contact : [luss@luss.be](mailto:luss@luss.be)

## Echo du CA (Séance du 12 juin 2019)

Dans le prolongement de l'Assemblée Générale de mai 2019, le Conseil d'Administration a nourri une réflexion globale sur ce qui doit être modifié dans le Règlement d'Ordre Intérieur et les statuts, dans le cadre de la Réforme du Code des sociétés et des associations. Le sujet sera à l'ordre du jour du prochain CA de la LUSS.

Le Président du CA, Francis Delorge, a partagé une réflexion sur les algorithmes et l'intelligence artificielle et les défis à relever dans le monde de la santé.

Concernant les actions politiques, les membres du CA échangent sur la rencontre (5 juin) entre la LUSS, VPP et l'INAMI sur la mise en place du référent-patient et du Forum des patients au sein de l'INAMI.

Enfin, concernant les mandats, Sophie Lanoy, coordinatrice de la concertation à la LUSS, présente et échange avec le CA sur une réflexion en cours (convention...) et sur l'organisation pratique de la journée annuelle consacrée aux mandats (6 septembre).

Contact : [luss@luss.be](mailto:luss@luss.be)



[Subscribe](#)[Past Issues](#)[Translate](#)

**FORMATION de la LUSS -  
"Pourquoi et comment  
l'occupation d'un mandat  
participe au changement ? "**

## ACTU DES ASSOCIATIONS

### **Focus sur l'association Action Parkinson**

**Action Parkinson asbl** a été créée fin décembre 2018 par et pour des personnes ayant la maladie de Parkinson dans le but de mettre en place une permanence à Bruxelles et de proposer des activités.

Action Parkinson organise des ateliers de mouvement animés par des professionnels, des ateliers à but thérapeutique avec des sessions thématiques d'informations sur la maladie et aussi des ateliers de jeux cognitifs.

Action Parkinson offre aussi la possibilité aux patients eux-mêmes d'organiser des



[Subscribe](#)[Past Issues](#)[Translate](#)

activités pour partager leur passion.

Action Parkinson se tient à disposition des patients et/ou de leurs proches pour des entretiens individuels sur rendez-vous.

Contact : [cecile.gregoire@actionparkinson.be](mailto:cecile.gregoire@actionparkinson.be)

[→ En savoir plus](#)



## "00SED" une BD pour parler de la différence

L'association **GESED** nous présente sa nouvelle bande dessinée "00SED". Cette BD a pour objectif de vulgariser et d'approvoiser la problématique spécifique du harcèlement envers les enfants différents et de réduire la méconnaissance des symptômes de la maladie.

Cette BD est disponible gratuitement et est destinée aux écoles, aux PMS, aux professionnels de la santé et autres personnes intéressées. Plus d'infos [ICI](#)

Contact : [bd@gesed.be](mailto:bd@gesed.be)

[→ En savoir plus](#)

Subscribe

Past Issues

Translate

## Vous désirez vous initier à la langue des signes ?

Horizon 2000 vous propose un stage d'initiation afin de vous familiariser avec cette langue.

Cette première approche vous permettra de

Du 8 au 12 juillet 2019 ou  
du 15 au 19 juillet 2019



° Dès 15 ans  
° Prix : 80 €  
° De 9h00 à 15h00

Inscription obligatoire auprès de notre secrétariat  
Nombre de places limité

Infos et inscriptions :

Horizon 2000  
071/31.27.19 - [info@h2000.be](mailto:info@h2000.be)

Lieu de la formation :

Quai Arthur Rimbaud, 20 - 6000 Charleroi

*Similes*  
Vous n'êtes pas seul

**GROUPE DE PAROLE A BRUXELLES**  
POUR LES PROCHES DE PERSONNES ATTEINTES DE  
TROUBLES PSYCHIQUES



PARTAGE - ECOUTE – SOUTIEN – INFORMATIONS - DISCRETION

**Schaerbeek** : Tous les 1ers jeudis du mois, de 19h à 21h.

**Ixelles** : Tous les 2èmes mardis du mois, de 18h à 20h.

**Jette** : Tous les 3èmes mardis du mois, de 15h à 17h.

**Watermael-Boitsfort** : Tous les 4èmes mardis du mois, de 17h à 19h.

Renseignements et inscription  
02/511 99 99 ou 02/511 06 19 ou [bruxelles@similes.org](mailto:bruxelles@similes.org)  
Agenda complet disponible sur [www.similes.org](http://www.similes.org)

## Similes Bruxelles : groupes de parole pour les proches de personnes atteintes de troubles psychiques

L'association **Similes Bruxelles** propose des groupes de parole pour les bruxellois proches de personnes atteintes de troubles psychiques.

**Schaerbeek** : 1ers jeudis du mois, dès 19h

**Ixelles** : 2èmes mardis du mois, dès 18h

**Jette** : 3èmes mardis du mois, dès 15h

**Watermael-Boitsfort** : 4èmes mardis du mois, dès 17h

**Renseignements et inscription**

02/511 99 99 ou 02/511 06 19 ou

[bruxelles@similes.org](mailto:bruxelles@similes.org)

Agenda complet disponible sur

[www.similes.org](http://www.similes.org)

[Subscribe](#)[Past Issues](#)[Translate](#)[→ En savoir plus](#)

## ACTU DU SECTEUR



### Brochures de la Plateforme Annonce Handicap

La **Plateforme Annonce Handicap** vous propose différentes publications : "Accompagner l'annonce d'un diagnostic" destiné aux professionnels, "Des mots pour le dire" destiné aux parents et "Des mots pour comprendre" destiné aux frères et sœurs.

Vous pouvez télécharger ces publications et d'autres, [ICI](#).

Contact :

[→ En savoir plus](#)

**Bov'Art Street au Beau Vallon** **Marché aux livres d'occasion au profit d'Amnesty**



[Subscribe](#)[Past Issues](#)[Translate](#)

Le vendredi 21 juin, le Beau Vallon participe aux fêtes de la musique avec une après-midi "Bov'Art Street".

Festivités à partir de 13h30 sur le site du Beau Vallon ! Breakdance, Slam, grafiti ...  
Les arts de la rue envahissent le site !

Les festivités sont ouvertes à tous.

Contact : [beauvallon@beauvallon.be](mailto:beauvallon@beauvallon.be)

[→ En savoir plus](#)

## International

Ce samedi **15 juin** Amnesty International organise un grand marché aux livres à Namur. Ce sera à l'Institut St-Louis, **rue Pépin de 9h à 17h30.**

Plus de 10.000 livres seront en vente au profit d'Amnesty, à des prix très démocratiques.

De quoi recharger sa bibliothèque pour l'été !  
- Entrée libre

Contact : [nadmonmart@gmail.com](mailto:nadmonmart@gmail.com)

[→ En savoir plus](#)

## Genre et promotion de la santé

Dans ce document, l'asbl Le monde selon les femmes et l'asbl Femmes et santé nous propose à travers ce document d'intégrer l'approche du genre en promotion de la santé, en favorisant l'échange des savoirs entre participant-es.

Différentes thématiques et différentes pistes d'actions dans un document destiné à l'usage des professionnels-les du domaine de la santé et de l'éducation à la citoyenneté mondiale et solidaire

Contact : [tanguy@mondefemmes.org](mailto:tanguy@mondefemmes.org)

[→ En savoir plus](#)



## Fédération francophone indépendante d'associations de patients et de proches

La LUSS est la fédération francophone des associations de patients et de proches et le porte-parole des usagers des services de santé. Elle œuvre pour l'accès à des soins de santé de qualité pour tous et valorise la participation des usagers aux politiques de santé.

**Subscribe**

**Past Issues**

**Translate**

F. 081.74.47.25 | [www.luss.be](http://www.luss.be)

[Cliquez ici](#) pour vous désabonner  
Inscription à la newsletter du site internet de la LUSS

