

Si vous ne voyez pas la newsletter s'afficher correctement, [suivez ce lien](#)



Août 2021  
Newsletter n°41

## ACTU DE LA LUSS



### Prochaines formations

La LUSS vous propose **deux formations** entre septembre et décembre 2021 :

**Communiquer avec respect et efficacité**  
à Namur les 21/09, 28/09 et 05/10

**Gérer une permanence téléphonique**  
à Liège les 26/10, 09/11 et 23/11

Ces formations s'adressent aux membres d'associations de patients et de proches. Elles sont gratuites mais l'inscription est obligatoire.

Pour vous inscrire à l'une de ces formations, contactez le secrétariat de la LUSS par mail à l'adresse mentionnée ci-dessous.

Contact : [luss@luss.be](mailto:luss@luss.be)



### Patients-formateurs : séances d'info

La LUSS recherche des volontaires, membres d'une association de patients et de proches, qui souhaitent **s'investir activement dans la formation des professionnels** en rejoignant le groupe de "patients-formateurs" déjà actif et moteur du projet.

Cela vous intéresse mais vous souhaitez en savoir plus ? Trois **séances d'information** sont organisées afin de répondre à vos questions : **à Namur le 03/09**, **à Bruxelles le 17/09** et **à Liège le 29/09**.

Pour vous inscrire à l'une de ces séances, contactez le secrétariat de la LUSS par mail à l'adresse mentionnée ci-dessous.

Contact : [luss@luss.be](mailto:luss@luss.be)



### Des nouvelles de l'antenne de la LUSS à Liège

Comme vous le savez probablement, nos locaux à Chênée ont été fortement touchés par les inondations. Heureusement, la solidarité nous a rapidement aidé à faire face à ce drame : la société ZapInvest, qui dispose de locaux inoccupés jusque décembre, met ceux-ci à notre disposition.

L'**antenne de la LUSS Liège** sera donc installée **Rue Mont Saint-Martin 92** à partir de septembre.

Ces locaux très spacieux nous permettront de vous accueillir à nouveau en présentiel !

Contact : [luss@luss.be](mailto:luss@luss.be)



### Salon HOPE - 11/09 & 12/09

Le **salon HOPE** est un événement qui rassemble **200 projets positifs pour la société**, mettant au cœur de leurs priorités le développement durable. On y trouve des associations, des ONG, des coopératives, des entreprises et des pouvoirs publics qui s'engagent pour construire un monde meilleur dans une foule de thématiques différentes : la justice climatique et sociale, la préservation de la biodiversité, l'économie sociale et circulaire, ...

La **LUSS** sera présente et espère vous y voir !

#### Infos pratiques :

Samedi 11/09 et dimanche 12/09  
de 10h à 20h à Tour&Taxis

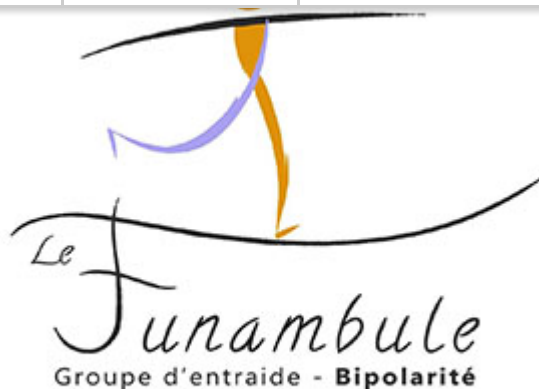
---

Inscription obligatoire [ici](#)

Contact : [hopeinbelgium@gmail.com](mailto:hopeinbelgium@gmail.com)

 [En savoir plus](#)

## ACTU DES ASSOCIATIONS



### Le Funambule : reprise des groupes de parole en présentiel

Le **Funambule** organise son premier groupe de parole en présentiel depuis la crise sanitaire le lundi 6/09 à Namur.

Ces réunions se tiendront tous les premiers lundis du mois. Elles sont **ouvertes aux personnes vivant avec un trouble bipolaire ainsi qu'à leurs proches**. Elles permettent aux participants d'être écoutés, sans jugement et dans la confidentialité, de partager leur vécu, dans le respect d'autrui. La participation est gratuite, liberté est laissée aux participants de faire un don au Funambule.

Le Funambule organise également des groupes de parole dans d'autres régions. Plus d'infos [ici](#).

Contact : [info@bipolarite.org](mailto:info@bipolarite.org)

 [En savoir plus](#)

### Alzheimer Belgique : ciné-rencontre "Une vie démente"

L'association **Alzheimer Belgique** a le plaisir de vous présenter son prochain évènement : ciné-rencontre "Une vie démente".

La **projection du film** sera **suivie d'une rencontre** avec le président d'Alzheimer Belgique Philippe Meeus, le Docteur JC Bier ainsi que le réalisateur Raphaël Balboni.

Infos pratiques :

Mardi 14/09 à 19h au Cinéma Vendôme

---

Réservations : <http://www.cinema-vendome.be/>

Contact : [secretariat@alzheimerbelgique.be](mailto:secretariat@alzheimerbelgique.be)

 [En savoir plus](#)

 [En savoir plus](#)



FAMILLES ET AMIS DE PERSONNES  
ATTEINTES DE TROUBLES PSYCHIQUES

### Action Parkinson : reprise des activités

Les activités d'**Action Parkinson** reprennent en plus grand nombre dès la fin du mois d'août.

**Au programme** : marche nordique, tables de paroles, cours de chant, gym de renforcement, boxe, ...

Différentes **conférences** sont également prévues dans les prochains mois !

Contact : [cecile.gregoire@actionparkinson.be](mailto:cecile.gregoire@actionparkinson.be)

 [En savoir plus](#)

### Similes Wallonie : reprise des groupes de parole en présentiel

Les groupes de paroles de **Similes Wallonie** reprennent en présentiel dès le lundi 6/09.

Ces **lieux d'écoute** accueillent les familles et amis de personnes atteintes de troubles psychiques qui souhaitent partager leur vécu et s'entraider. Ils sont proposés à raison d'une fois par mois dans différentes régions : Verviers, Liège, Namur, Dinant, Ottignies, Nivelles, ...

Contact : [wallonie@similes.org](mailto:wallonie@similes.org)

 [En savoir plus](#)

## ACTU DU SECTEUR



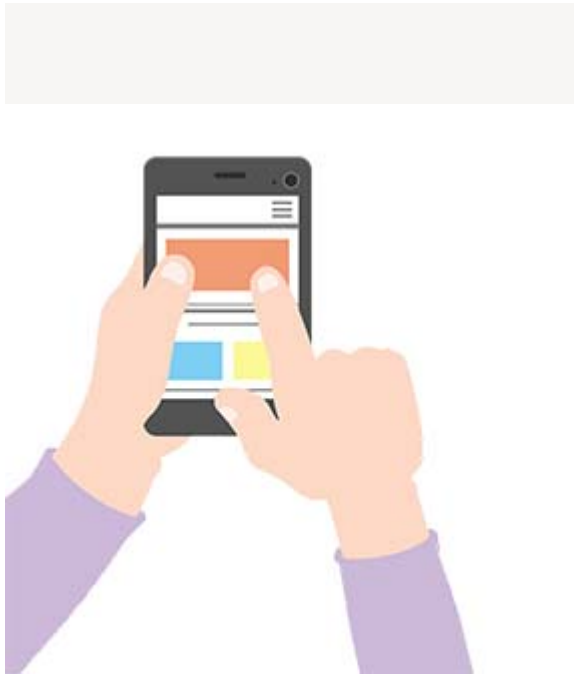
RaDiOrg, la LUSS et la VPP ont élaboré un questionnaire afin d'**identifier les obstacles rencontrés** avec les mutuelles et la **Direction générale des Personnes handicapées** (DGPH).

Ce questionnaire s'adresse aux personnes atteintes d'une maladie rare et peut être rempli par la personne elle-même ou par son soignant, proche, aidant, ...

Clôture de l'enquête le 12/09 !

Contact : [eva@radiorg.be](mailto:eva@radiorg.be)

 [En savoir plus](#)



## Ensemble, tous connectés

"Ensemble, tous connectés" est un projet mené par la **Croix-Rouge de Belgique**, la **Fondation pour l'Inclusion Digitale** et **We Tech Care** qui vise à favoriser l'inclusion numérique.

Les volontaires accompagnent les personnes souffrant de fracture numérique dans la **prise en main d'outils numériques** afin de les aider à se connecter à l'évolution de la digitalisation des services mais aussi pour leur permettre de rester en contact et de communiquer avec leurs proches.

Les volontaires se déplacent également dans les **maisons de repos bruxelloises**.

Contact : 105 (numéro gratuit)

**Mobitwin** offre aux personnes qui rencontrent des difficultés de déplacements **une alternative de transport abordable** grâce à un réseau de chauffeurs bénévoles !

Vous pouvez faire appel à Mobitwin pour tous vos déplacements : faire des courses, aller chez le médecin ou chez le coiffeur, ...

Vérifiez sur cette **carte** si Mobitwin est actif dans votre commune et contactez nos desks locaux pour devenir membre.

Contact : [mobitwin.wal@mpact.be](mailto:mobitwin.wal@mpact.be)

 [En savoir plus](#)



## Informations sur les médicaments via "masante.be"

Le portail "**masante.be**" communique avec d'autres bases de données, et visualise des informations utiles pour les patients.

La LUSS vous propose d'en apprendre davantage en consultant le document annexé (via le bouton "En savoir plus").

Contact : [luss@luss.be](mailto:luss@luss.be)

 [En savoir plus](#)



### Webinaire de Belgian Brain Council - 11/09

Le **Belgian Brain Council** (BBC), avec le soutien de ses membres et du support de 8 sociétés pharmaceutiques, a mis sur pied un **webinaire sur le Covid long**. Les orateurs ont été choisis pour leur qualité et leur capacité à s'adresser à un public large. Le webinaire sera bilingue.

La **LUSS** y présentera un résumé des demandes des patients Covid long ainsi que les actions réalisées.

Infos pratiques :

Samedi 11/09 de 10h00 à 11h30

---

Participation gratuite mais inscription obligatoire : envoyer un mail avec votre nom, prénom et adresse mail à l'adresse mail de contact ci-dessous.

Contact : [coordination@braincouncil.eu](mailto:coordination@braincouncil.eu)

 En savoir plus



### Semaine des Aidants Proches - 04/10 au 10/10

Cette année, les ASBL **Aidants Proches** et **Aidants Proches Bruxelles** organisent la 8ème édition de la Semaine des Aidants Proches dont l'objectif est de **mettre à l'honneur et visibiliser les aidants proches**.

Le thème de cette édition ?  
*"Pense à moi autant que je pense à toi !"*

Infos pratiques :

Du lundi 04/10 au dimanche 10/10  
en Wallonie et à Bruxelles

Contact : [info@aidants.be](mailto:info@aidants.be)

 En savoir plus

### Colloque interuniversitaire - 15/10

Le **CHU de Montpellier** organise son 3ème Colloque interuniversitaire sur **l'engagement des patients dans la formation médicale**.



en présentiel et en distanciel

---

Gratuit pour les patients et les associations  
Inscription obligatoire [ici](#) avant le 27/09

Contact : 04 67 33 67 33

[→](#) En savoir plus

### Fédération francophone indépendante d'associations de patients et de proches

La LUSS est la fédération francophone des associations de patients et de proches et le porte-parole des usagers des services de santé. Elle œuvre pour l'accès à des soins de santé de qualité pour tous et valorise la participation des usagers aux politiques de santé.

Avenue Sergent Vrithoff, 123 - 5000 Namur

E. [luss@luss.be](mailto:luss@luss.be) | T. 081.74.44.28

[www.luss.be](http://www.luss.be)

[Cliquez ici](#) pour vous désabonner

Inscription à la newsletter du site internet de la LUSS

